



# RELATÓRIO DE SUSTENTABILIDADE 2020



**Condumax**  
FIOS E CABOS ELÉTRICOS

**Incesa**  
COMPONENTES ELÉTRICOS



## APRESENTAÇÃO

O Relatório de Sustentabilidade é um demonstrativo publicado anualmente pela empresa

reunindo um conjunto de informações sobre os projetos, benefícios e ações sociais dirigidas aos colaboradores, acionistas e à comunidade. É também um instrumento estratégico para avaliar e multiplicar o exercício da responsabilidade de sustentabilidade corporativa. No relatório de sustentabilidade, a empresa mostra o que faz por seus profissionais, dependentes, colaboradores e comunidade, dando transparência às atividades que buscam melhorar a qualidade de vida para todos. Ou seja, sua função principal é tornar pública a responsabilidade sustentável empresarial, construindo maiores vínculos entre a empresa, a sociedade e o meio ambiente. O Relatório de Sustentabilidade é uma ferramenta que, quando construída por múltiplos profissionais, tem a capacidade de explicitar e medir a preocupação da empresa com as pessoas e a vida no planeta.

As informações contidas nele abrangem todas as unidades de negócio do Grupo Condomax Incesa.

## DEFINIÇÃO DOS TEMAS

Os conteúdos aqui reportados foram associados aos princípios do Pacto Global e Objetivos de Desenvolvimento Sustentável, da ONU. Com o intuito de elaborar um relatório mais alinhado às expectativas de nosso público, funcionários, clientes, fornecedores, comunidade, representantes e órgãos governamentais. A escolha baseou-se no impacto das nossas atividades, serviços e produtos, bem como nas expectativas e interesses de todos os públicos.





## MENSAGEM DA DIRETORIA

Não tem nada melhor do que fechar o ano com o orgulho das metas alcançadas e o gosto do dever cumprido.

É com esta sensação que chegamos a dezembro. O ano de 2020 foi de grandes desafios para o Grupo Condumax Incesa, porém com ótimos resultados. Um ano onde agregamos capacidade produtiva em segmentos como do setor de distribuição de energia elétrica, instalamos novos equipamentos, mudamos processos, contratamos e treinamos novos colaboradores. Concorremos a vários prêmios, obtendo êxito em vários deles. Tudo isso permitiu que fechássemos mais um ano com crescimento em torno dos 23%. Excelente resultado comparado ao crescimento da economia nacional. Para 2021, novos projetos e desafios já estão planejados: ampliação da planta fabril existente, processo de certificação ISO 45001 e Pegada de Carbono (Condumax) e ISO 14001 (Incesa), um ambicioso plano de desenvolvimento profissional de identificação de talentos, treinamento e melhorias no âmbito de gestão de pessoas e, lógico, a continuidade do crescimento. Diante de tantas boas notícias, nos resta agradecer com carinho a todos que, por mais um ano, contribuíram para este sucesso: nossos fornecedores, clientes e, em especial, nossa equipe, pela dedicação e comprometimento.





# SOBRE O GRUPO

**TODA HISTÓRIA DE SUCESSO** É CONSTRUÍDA COM MUITO TRABALHO, DEDICAÇÃO E RESPEITO AOS COLABORADORES E CLIENTES.

Uma indústria que começou pequena em 1964, liderada pela visão empreendedora de seus fundadores e se transformou em um dos mais respeitados grupos empresariais da região. Referência no segmento de energia pela qualidade dos produtos, pelo respeito aos clientes e pela vocação em desenvolver novas soluções para o mercado de energia.

O Grupo Condumax Incesa é fornecedor homologado nas principais concessionárias de energia do Brasil e no exterior. É fornecedor de cabos e conectores para a indústria automotiva, indústria petrolífera, mineração, usinas, grandes construtoras e indústrias dos mais diversos segmentos.

Importantes segmentos da indústria escolheram os cabos e componentes elétricos do Grupo Condumax Incesa para serem utilizados nas mais diversas aplicações, e o fizeram pela qualidade dos produtos e pela seriedade que tratamos nossos parceiros comerciais.

**O GRUPO É FORMADO POR DUAS UNIDADES FABRIS, COM UM PARQUE INSTALADO DE MAIS DE 40.000 M<sup>2</sup>. CAPACIDADE PARA TRANSFORMAR MAIS DE 20.000 TONELADAS DE COBRE E ALUMÍNIO POR ANO.**





## MISSÃO

Garantir a confiabilidade através de soluções seguras e inovadoras na condução de energia elétrica, com suporte diferenciado, respeito, comprometimento e ética.

Desenvolver e prover soluções seguras e inovadoras para condução e controle de energia elétrica com comprometimento, ética e alta performance.

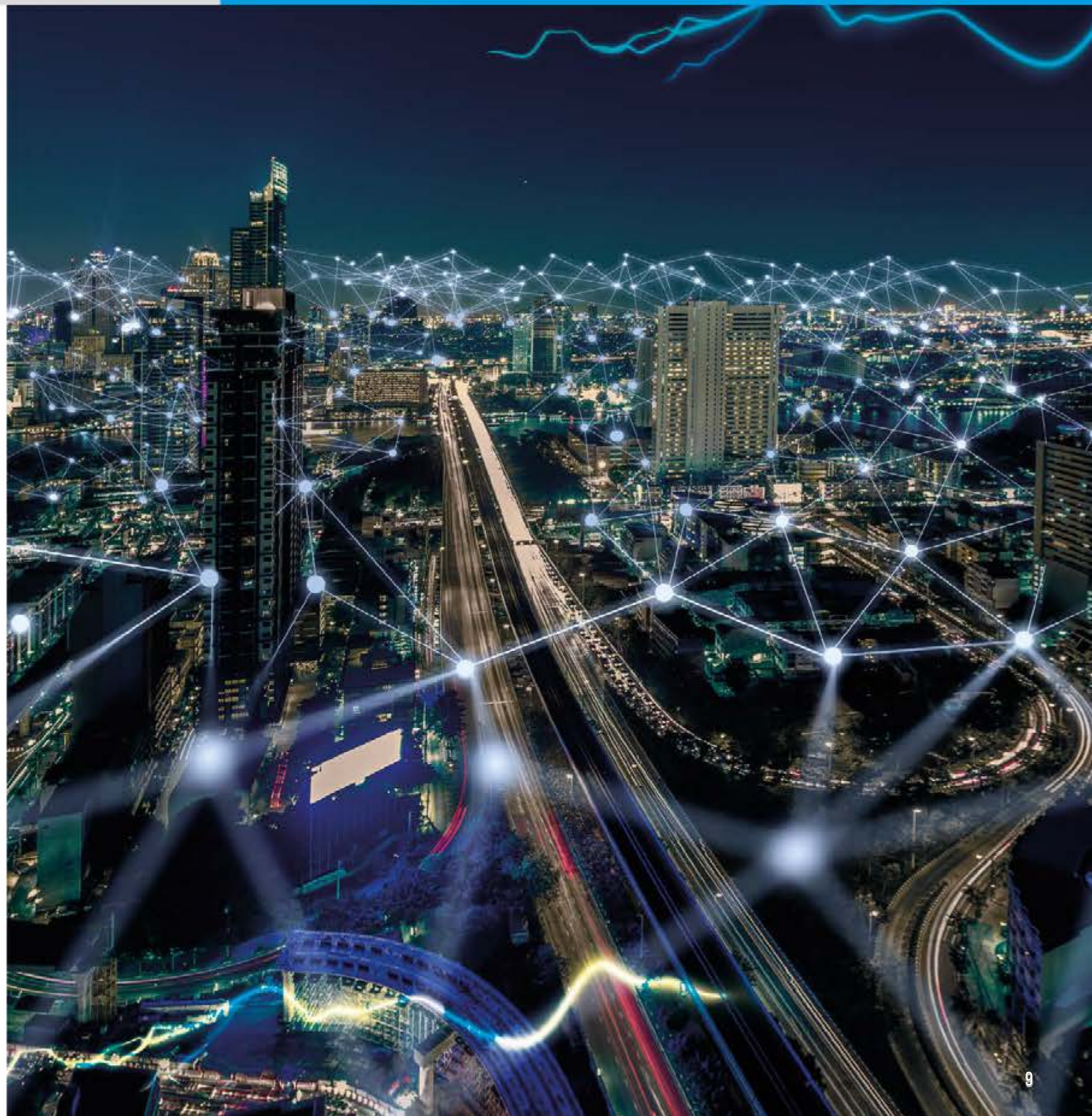
## VISÃO

Ser referência em crescimento progressivo e sustentável onde atuamos estrategicamente, com o melhor clima organizacional e posicionada como principal parceira de nossos clientes e fornecedores.

Ser referência no desenvolvimento de soluções eficientes, confiáveis e inovadoras em parceria com nossos clientes, fornecedores e colaboradores, gerando valor para a sociedade, acionistas e fornecedores.

## VALORES

Empreendedorismo • Comprometimento  
Ética • Colaboradorismo • Sustentabilidade





# NOSSOS PRODUTOS

Competência técnica e qualidade são indispensáveis para atuar em mercados exigentes. Por isso, o Grupo Condumax Incesa é constantemente reconhecido com importantes prêmios pelo desempenho junto a grandes clientes, o que reforça o compromisso em garantir que cada pedido seja entregue rigorosamente dentro das especificações, dos prazos e com total suporte técnico aos clientes.



## PRODUTOS CONDUMAX

A Condumax fabrica cabos múltiplos, concêntricos, com diversos tipos de blindagens, cabos fotovoltaicos, cabos para a indústria automotiva e cabos montados. Todos os cabos são ecológicos, livres de metais pesados e atendem às diretivas europeias RoHS.



## PRODUTOS INCESA

A Incesa fabrica componentes elétricos, conectores, grampos, terminais, espaçadores, caixas de barramento, aterramento e chaves.





# CANAIS DE RELACIONAMENTO



Para estabelecer um diálogo aberto com nossos diversos públicos, disponibilizamos canais de relacionamento exclusivos. Neles, nossos consumidores, clientes, fornecedores e comunidade de forma geral podem solicitar informações, fazer sugestões, críticas ou elogios e denunciar eventuais situações que não estejam de acordo com as diretrizes estabelecidas no nosso Código de Ética ou legislação vigente. Importante ressaltar que em 2020, nenhum dos canais de comunicação do Grupo Conдумax Incesa recebeu queixas ou reclamações relacionadas aos temas: impactos ambientais, práticas trabalhistas, impactos em Direitos Humanos ou impactos na sociedade.

CANAIS DE  
RELACIONAMENTO  
AO CONSUMIDOR  
(SAC)

Atendimento de  
segunda a sexta-feira,  
das 7h30 às 17h30.



0800 701 3701  
Conдумax

0800 770 3228  
Incesa



ccr@condumax.com.br



www.condumax.com.br

Além destes, temos canais de contato nas redes sociais  
Facebook, Instagram e LinkedIn.

## EXCELÊNCIA DO ATENDIMENTO

A empresa tem como principal objetivo atendimento às necessidades do cliente, sempre superando suas expectativas. A alta direção e a equipe comercial identificam as necessidades e expectativas dos clientes de várias formas:

- PESQUISA DE PÓS VENDA MENSAL.
- PESQUISA DE SATISFAÇÃO DE CLIENTE.
- INDICADORES DE PONTUALIDADE - TANTO PRODUÇÃO QUANTO LOGÍSTICA.
- ASSISTÊNCIA TÉCNICA/TREINAMENTOS TÉCNICOS.







# GOVERNANÇA CORPORATIVA

O Grupo Condumax Incesa é uma empresa privada, de origem familiar, constituída sob a forma de sociedade limitada. Para nos orientar nos processos decisórios e contribuir para que nos tornemos uma empresa cada vez mais eficiente e rentável, contamos com uma estrutura de Governança Corporativa composta por um Comitê de Administração e Diretoria Executiva. O Comitê de Administração responsável pela orientação geral dos nossos negócios e pelo controle da gestão da Diretoria Executiva, bem como acompanhamento dos resultados, de forma que metas estratégicas, operacionais e financeiras sejam cumpridas de acordo com o planejado.

A administração do Grupo Condumax Incesa é composta pelo Diretor Geral e gestores responsáveis por diferentes áreas de nosso negócio (Comercial, Industrial, Financeiro, Engenharia, Gestão de Pessoas, Jurídico, Qualidade, Suprimentos). A eles são atribuídas metas de curto, médio e longo prazo, relacionadas ao desempenho econômico, ambiental e social da empresa.

## GESTÃO DE RISCO

No Grupo Condumax Incesa, avaliamos sistematicamente os riscos potenciais aos negócios e operações. Todos os riscos são monitorados continuamente e, para aqueles mais relevantes, são traçados planos de mitigação.

## AUDITORIAS

Nossos processos internos de auditoria são desenvolvidos para apoiar o Comitê de Administração na avaliação e tomada de decisão relacionada a assuntos como governança, gerenciamento de riscos e do ambiente de controles internos. Além disso, também possuímos processos regulares de auditorias externas independentes, que emitem relatórios adequados às normas contábeis.

## PLANEJAMENTO ESTRATÉGICO

O Planejamento Estratégico do Grupo Condumax Incesa teve a sua última revisão realizada no ano de 2020, com vigência até 2024 e metodologia da Fundação Dom Cabral - FDC.

Por meio deste trabalho foram redefinidos os objetivos estratégicos, bem como revisados todos os indicadores de desempenho (KPIs) que serão monitoradoras utilizando as ferramentas do Balanced Scorecard.

Para realização deste trabalho, foi mobilizado todo o corpo executivo da companhia, sendo a aprovação submetida ao comitê de sócios administradores.





## COMPROMISSO COM A SUSTENTABILIDADE

Buscar o equilíbrio econômico, social e ambiental é um compromisso do Grupo Condumax Incesa. Temos a responsabilidade de investir constantemente na melhoria dos processos produtivos para reduzir o impacto de nossas atividades no meio ambiente e, conseqüentemente, preservar a saúde, o bem-estar e a qualidade de vida desta e das futuras gerações.

## ÉTICA & COMPLIANCE

O Grupo Condumax Incesa possui programa de monitoramento, com o objetivo de avaliar a aderência a políticas e procedimentos sobre o tema. Temos a prática de realizar o monitoramento de um grupo de atividades para confirmar que estão sendo conduzidas de acordo com o estabelecido nos procedimentos internos. Os resultados são compartilhados com as áreas envolvidas e com a liderança, para corrigir o que é necessário e evitar recorrências.

A conduta ética e o respeito às pessoas são valores que regem nossa atuação e estão descritos em nosso Código de Ética e Conduta – documento que serve de instrumento para orientar as boas práticas e comportamentos que devem ser adotados no exercício de nossas atividades e no relacionamento com clientes, comunidade, fornecedores e demais públicos de interesse.

Disponibilizamos um canal de comunicação exclusivo para receber denúncias de comportamentos que não estejam em sintonia com as orientações do Código. Todas as denúncias são avaliadas e investigadas por um Comitê de Ética e Conduta formado por: um membro do Comitê de Administração, um representante de RH, um representante Jurídico, um representante dos colaboradores de cada uma das empresas. No ano de 2020, não houve nenhum registro de denúncia procedente relacionada a qualquer tipo de discriminação oriunda de nossos funcionários e fornecedores, assim como não foi registrado nenhum caso de corrupção envolvendo o Grupo Condumax Incesa. O Código de Ética e Conduta foi revisado em 2020 e encontra-se disponível no site oficial do Grupo Condumax Incesa, na versão em português.

### CANAL DA OUVIDORIA

ouvidoria@condumax.com.br  
ouvidoria@incesa.com.br

## DIRETRIZES



- Promover condições seguras e saudáveis aos nossos colaboradores e parceiros.



- Oferecer produtos e serviços de acordo com os requisitos técnicos e legais.



- Uso racional dos recursos naturais nas instalações e produtos, criando condições para a prática de economia circular em todo ciclo de vida do produto.



- Reduzir as emissões de gases de efeito estufa (GEE) em suas instalações, produtos e parceiros, contribuindo, assim, no combate ao aquecimento global e às mudanças climáticas.



- Pessoas como agentes de mudança para uma vida sustentável.



- Inovação em produtos, processos e parceiros objetivando crescimento sustentável.



# ESTRUTURA E FUNCIONAMENTO

## O PROJETO DE DESENVOLVIMENTO

de uma organização passa necessariamente por um modelo exemplar de liderança. É preciso contar com um conjunto de líderes comprometidos com o sucesso da companhia e com resultados efetivos em todos os processos empresariais.

Após a implantação de várias certificações, a diretoria passou a ter um papel fundamental nas questões cruciais da organização, seja no aspecto interno e externo, tornando a equipe mais motivada para enfrentar desafios e proporcionar maior proximidade com seus diversos públicos nas questões importantes da empresa.

## A PARTICIPAÇÃO DO DIRETOR E GESTORES

em uma série de reuniões e eventos periódicos marca um novo tempo de tomada de decisões dentro da empresa. O fato dos executivos estarem mais presentes e atuantes em todos os momentos da companhia reflete diretamente no aspecto motivacional e na transparência das metas e objetivos traçados.

Com isso, fica mais fácil sensibilizar os colaboradores a acolherem as decisões e participar de maneira atuante na concretização dos objetivos da organização.

## ATUALMENTE, A EMPRESA CONTA COM REUNIÕES MENSAIS, REALIZADAS COM TODAS AS ÁREAS.

Importante salientar que os sócios e diretor da empresa estão presentes em todas as reuniões. Também são realizadas reuniões (Fala Fábrica), com todos os colaboradores de cada setor, onde o líder de cada área encaminha as decisões, inovações, avisos gerais e resultados.

# CERTIFICAÇÕES

O Grupo Condumax Incesa valoriza as certificações como uma forma de confirmar seu compromisso com a produção responsável, tanto em seus processos internos como em sua cadeia produtiva. Dessa forma, a companhia tem diversas certificações de qualidade do produto e de processos.



# INOVAÇÃO, PESQUISA E DESENVOLVIMENTO

Queremos ser o parceiro mais atrativo para nossos clientes sempre que eles enfrentarem desafios que possam ser solucionados pela nossa área de Pesquisa e desenvolvimento, que possui uma equipe técnica especializada em desenvolvimento de produtos e soluções inteligentes.

Muitos dos produtos, hoje padronizados em grandes indústrias e concessionárias, foram projetados nos laboratórios do Grupo, que contam com equipamentos modernos e equipe altamente capacitada.



# FORNECEDORES

O Grupo Condumax Incesa está comprometido com uma atuação ética, responsável e transparente. Por esse motivo, buscamos incentivar nossa cadeia de fornecedores a adotar as melhores práticas de gestão, promovendo o pleno respeito aos direitos humanos e à observância da conservação dos recursos naturais.

## SELEÇÃO, AVALIAÇÃO E PARCERIA

Todo futuro fornecedor da empresa deve ser qualificado antes de iniciar o fornecimento de produtos na empresa.

Para os fornecedores de matéria-prima, componentes e insumos, os critérios de qualificação são:



Certificado ISO 9001, comprovado através do envio do certificado.



Histórico de fornecimento.

**12 OU 24**  
**MESES**

Auditoria no fornecedor, conforme análise e enquadramento na matriz de risco, os fornecedores auditáveis passam por essa avaliação a cada 12 ou 24 meses.



Certificação do produto fornecido.



Análise da situação fiscal da empresa.

Para os fornecedores de serviços, máquinas e equipamentos: são qualificados pela situação fiscal e capacidade de atendimento das necessidades do Grupo Condumax Incesa.

Para fornecedores de calibração de equipamentos, as empresas devem ser acreditadas junto ao INMETRO.



# GESTÃO AMBIENTAL

Mantemos o foco constante na gestão e na utilização racional dos recursos naturais no Grupo Condumax Incesa. Esta estratégia que nos permite diminuir o impacto ambiental de nossas operações e aumentar nossa eficiência operacional. Todas as iniciativas que desenvolvemos em relação a meio ambiente serão citadas abaixo.





# ENERGIA

A energia elétrica é um insumo importante para a indústria: quase 80% das empresas a utilizam como principal fonte de energia. Dessa forma, energia elétrica de qualidade é condição necessária para a competitividade da indústria brasileira.

No período de 2019/2020 houve o acompanhamento do indicador de energia para que fosse definida a meta de redução para a Condumax. Com base neste acompanhamento foi estabelecida **a meta de redução de 0,50 MWh/Volume produzido equivalente para o ano de 2021.**

Desta forma, a Incesa iniciou o acompanhamento mensal em 2020 do consumo de energia elétrica pelo consumo **por MWh/Volume produzido**, para que no ano de 2021 seja estabelecida uma meta de redução.

## Consumo de Energia Mwh/Volume produzido

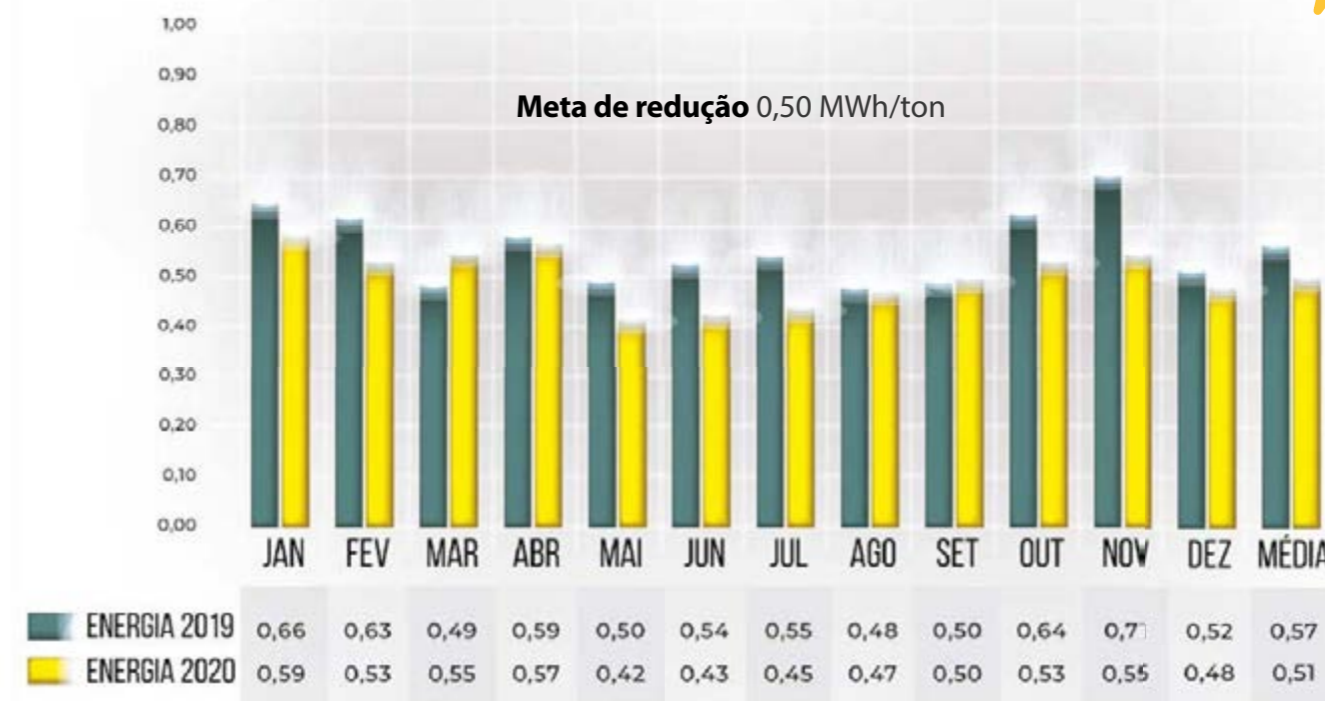


Gráfico: Condumax, ano de 2020.



## MWH/Volume produzido



Gráfico: Incesa, ano de 2020.





# ÁGUA

Um dos temas mais elencados como prioritários pelos nossos stakeholders foi a forma como fazemos a gestão da água. Isso se deve ao fato de que as atividades consomem grande quantidade de água. Além disso, a água é um recurso natural cada dia mais escasso em várias regiões do Brasil e do mundo. Uma das formas de garantirmos o uso responsável da água, diminuindo sua captação da fonte, é investindo em processos de reutilização do recurso natural e conscientização para o uso racional.

## Consumo de Água M<sup>3</sup>/Volume produzido



Gráfico: Condumax, ano de 2020.

Os recursos hídricos têm profunda importância no desenvolvimento de diversas atividades econômicas. Na indústria, para se obter diversos produtos, as quantidades de água necessárias são muitas vezes superiores ao volume produzido. Observando isso, foi compreendido que seria necessário a Condumax adequar-se em relação à sua meta para o ano de 2020 com redução de 80 m<sup>3</sup>/mês (redução de 4%) no consumo de água, para que a mesma seja utilizada de forma prudente e racional, evitando o desperdício e a poluição. A Incesa iniciou o acompanhamento diário da vazão com base em sua outorga em 2020 para a criação do indicador. Desta forma, no ano de 2021 será estabelecida a meta de redução do consumo, além de implantação de programas de conscientização.

Utilizamos em nossa operação interna, água que advém da rede hídrica de abastecimento público e utilizamos também a captação de água de poços artesianos. São dois poços em cada unidade.





## RESÍDUOS

Na intenção de minimizar os impactos causados pela geração de resíduos, o Grupo Condumax Incesa apresenta o Plano de Gerenciamento de Resíduos Sólidos. Este plano visa principalmente a identificação, classificação, acondicionamento, armazenamento e destinação final adequada aos resíduos sólidos gerados, de acordo com as normas e legislações vigentes.

Para o ano de 2020, estabelecemos metas que nos impulsionam a usar mais materiais de maneira consciente e adotar uma prática de menos descarte de resíduos classe I. Foi estabelecida para a **Condumax, meta de redução de 5% (meta anual) para 2021**. Em janeiro de 2020, todos os resíduos classe I gerados foram destinados à empresa de gestão de resíduos para o coprocessamento, uma vez que os resíduos sólidos industriais são fonte de energia de fornos de cimentos, ajudando a reduzir a produção de CO2 e diminuindo a quantidade de rejeitos em aterros sanitários, contribuindo diretamente com o meio ambiente. Valorizamos nossos produtos, mas perseguimos ao mesmo tempo alternativas de menor impacto ambiental e procuramos demonstrar aos nossos clientes, fornecedores e comunidade a importância dessas escolhas mais conscientes. Realizamos o monitoramento de nossos recicláveis e essa iniciativa gera impacto ambiental positivo, bem como benefício social, pois gera renda e condições dignas de trabalho aos nossos parceiros na coleta destes resíduos recicláveis.

## EFLUENTES

Toda a água utilizada em nossas atividades é devidamente tratada, superando os requisitos definidos na legislação. **Em 2020, com as constantes melhorias em processos, reduzimos a geração de efluentes em 32%, se comparado ao ano de 2019**. Buscando o reaproveitamento deste recurso pelo reuso de água, na Condumax e Incesa utilizamos a água proveniente das fontes de reuso, após os tratamentos necessários.

**Pensando em água potável, saneamento e na conservação da vida na água, a Condumax investiu na criação de uma ETE**, a fim de reaproveitar o efluente tratado eliminando o descarte em fossa séptica, reduzindo assim o consumo de água. Com este tratamento **obtivemos uma média de 25 m<sup>3</sup> de efluente tratado por semana**.

Existe um processo em andamento para reutilizarmos a água do tratamento da ETE para utilização nos sanitários com o objetivo de diminuir o consumo de água potável.

Na Condumax, utilizamos água circular nas torres de resfriamento utilizada no processo produtivo. **Na Incesa, a água da ETE é utilizada para a limpeza de áreas externas e também redirecionada após tratamento para os vasos sanitários**.





Resíduos Classe I (ton)

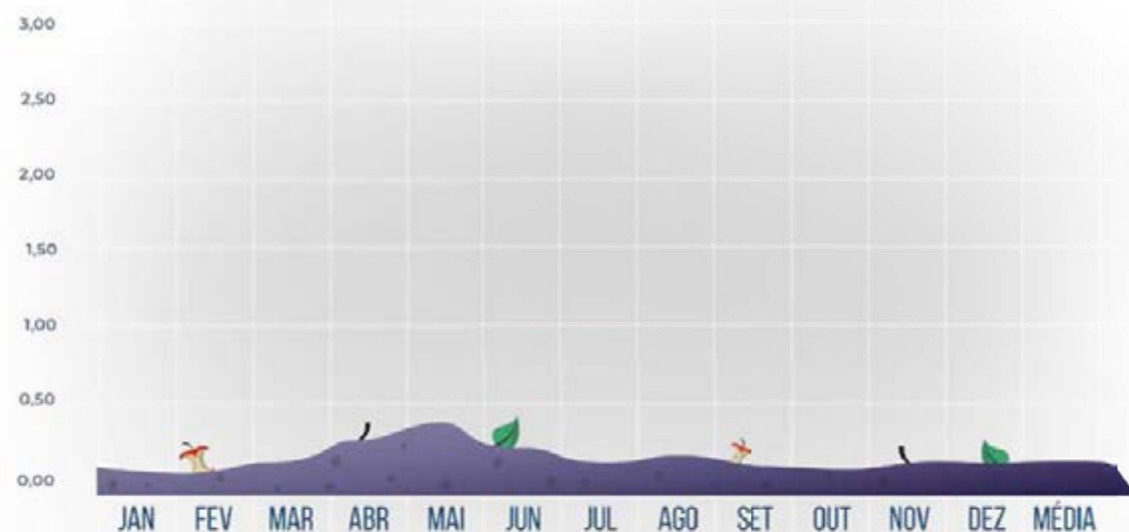


Gráfico: Condumax, ano de 2020.

Resíduos Classe I (ton)



Gráfico: Incesa, ano de 2020.



Resíduos Recicláveis (ton)

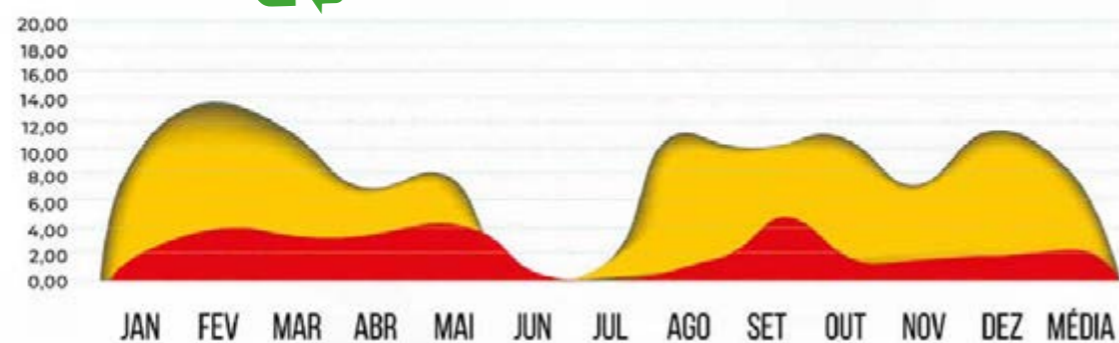


Gráfico: Condumax, ano de 2020.



Resíduos Recicláveis (ton)

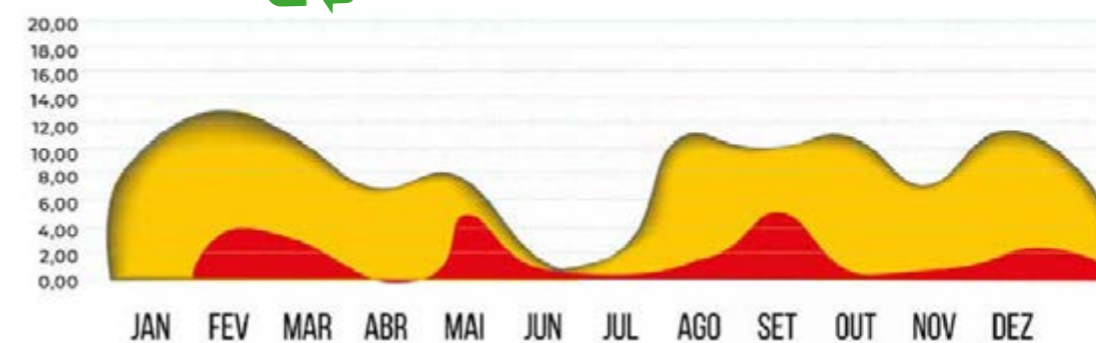


Gráfico: Incesa, ano de 2020.





## COLETA SELETIVA

O descarte do lixo, principalmente orgânico, é um dos desafios dos municípios. De acordo com o Ministério do Meio Ambiente, em 2018, 56% das cidades brasileiras depositaram o lixo de forma inadequada, proliferando os lixões. O lixo reciclável também é um problema. Mesmo com o trabalho dos catadores, que reciclam 90% desse material, e as cooperativas de reciclagem, o Brasil é o quarto país que mais produz lixo plástico e um dos que menos recicla no mundo, segundo o Fundo Mundial para a Natureza.

Com o objetivo de contribuir para a melhoria deste impacto, o Grupo Condumax Incesa implantou o programa de coleta seletiva através da segregação (seleção) dos diferentes tipos de materiais orgânicos e inorgânicos (vidro, papel, plástico, metal, etc) existentes na empresa, buscando assim contribuir com o meio ambiente e agregando esta prática no dia a dia dos colaboradores.

## GESTÃO DE GASES DO EFEITO ESTUFA

As mudanças climáticas representam um tema que afeta diretamente o planeta, a sociedade em geral, a economia global e o nosso setor de atuação. Dessa forma, é um assunto com o qual nos preocupamos e estamos atentos. As atividades do Grupo Condumax Incesa são impactadas pelas condições climáticas. Assim, a quantificação das emissões de gases do efeito estufa e as iniciativas mitigadoras dessas emissões, bem como a adaptação às condições climáticas vigentes, estão no foco de nossa gestão ambiental.

No ano de 2021, será entregue o relatório da Pegada de Carbono do Grupo Condumax Incesa, o qual será certificado de acordo com a NBR 14067, que tem como objetivo mensurar a emissão de carbono equivalente emitida na atmosfera considerando todo o ciclo de vida do produto, promover recursos para análise dos efeitos e desenvolver formas de mitigar os impactos na emissão de gases de efeito estufa.







## SELO VERDE

O Grupo Condumax Incesa recebeu o Certificado Ambiental Selo Verde como demonstração das boas práticas à prevenção e educação ambiental, bem como o pleno cumprimento da legislação e licenciamento ambiental.



## RÓTULO ECOLÓGICO ABNT

O Grupo Condumax Incesa conquistou a certificação ISO 14020 e 14024, uma certificação voluntária de produtos e serviços. Este tipo de rótulo leva em consideração o ciclo de vida dos produtos, objetivando a redução de impactos negativos causados no meio ambiente em todas as etapas do ciclo de vida destes produtos: extração de recursos, fabricação, distribuição, utilização e descarte.

O Rótulo Ecológico ABNT visa a estimular a procura e oferta de produtos e serviços ambientalmente responsáveis, garantindo ao consumidor a confiabilidade nas informações.



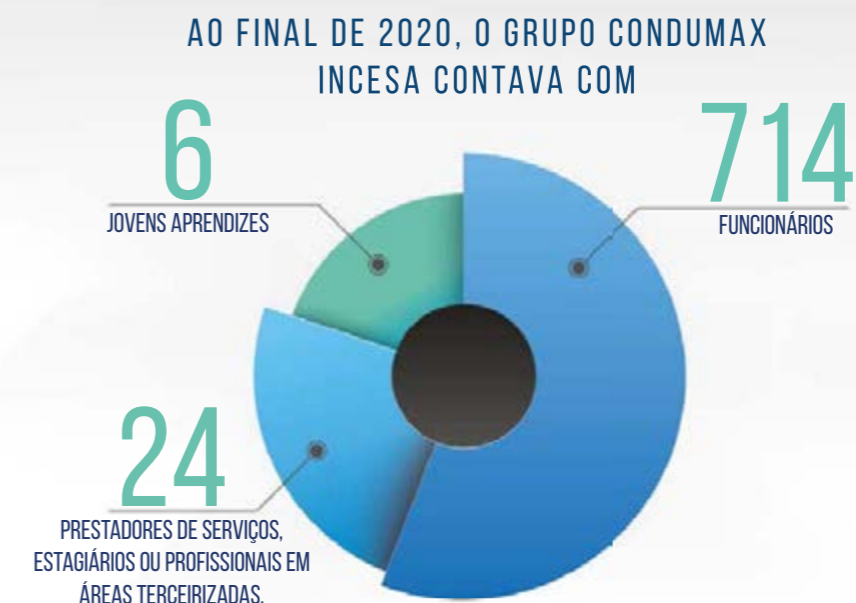


## COMPROMISSO COM AS PESSOAS

O Grupo Conдумax Incesa reconhece a importância de quem faz o nosso negócio acontecer e conta com uma equipe competente e dedicada, responsável pela qualidade que a empresa oferece nas diversas etapas de seu processo.

O reconhecimento desse fato e a construção de um espírito de valorização e integração das pessoas resultaram em valiosas distinções:

- Em 2020, o Grupo Conдумax Incesa obteve 95,49% de satisfação na Pesquisa de Clima Interna, realizada em fevereiro.
- Também em 2020, a Incesa recebeu o Prêmio de Qualidade Assegurada do Grupo CPFL.
- Ao final de 2020, o Grupo Conдумax Incesa contava com 714 funcionários, além de cerca de 24 prestadores de serviços, estagiários ou profissionais em áreas terceirizadas. Este quadro é completado com 6 jovens aprendizes.



95,49%

RECOMENDAM ESTA  
EMPRESA COMO

**EXCELENTE**  
LUGAR PARA TRABALHAR



## DESENVOLVIMENTO E RECONHECIMENTO

Nossa excelência operacional depende de mantermos nossos funcionários engajados e alinhados, em um movimento constante de evolução. Para isso, contamos com Programas de Desenvolvimento que enriquecem o aprendizado dos nossos talentos e promovem seu aperfeiçoamento técnico e comportamental.

## VISITAS EXTERNAS E FEIRAS

O Grupo Condumax Incesa sempre complementa o desenvolvimento profissional dos funcionários através de visitas a clientes, com o intuito de conhecerem o ambiente de utilização dos produtos, processos produtivos, verificando na prática a forma de utilização, existência ou não das dificuldades e o mais importante, entendimento da especificação de cada cliente. Em 2020 em razão da pandemia, todas as visitas ficaram suspensas.

## APROVEITAMENTO INTERNO

# 49,47%

## AÇÕES DE TREINAMENTO

Ao longo de todo o ano, disponibilizamos treinamentos em diversos temas e áreas específicas, adequando nossa oferta de aprendizado às necessidades de toda a equipe de funcionários. Além disso, temos programas específicos para a liderança, como o PDD – Programa de Desenvolvimento de Dirigentes. O PDD é uma plataforma avançada de capacitação de lideranças moderna e atualizada, que desenvolve habilidades de gestão de forma integrada, sustentável e bem estruturada.

# 21.000

Horas de treinamento

---

# 700

Horas para Liderança



## AVALIAÇÃO DE DESEMPENHO

Este instrumento é utilizado para assegurar informações completas sobre o desempenho de cada colaborador, fornecer elementos para as atividades de treinamento e desenvolvimento do avaliado, assim como possibilitar o reconhecimento dos seus pontos fortes, estimular o diálogo através do qual o avaliador corrige desvios e reconhece o bom desempenho do avaliado, fornecendo-lhe feedback sobre seu desempenho, para gerar informações ao banco de dados “Plano de Carreira”, que é uma das fontes utilizadas para a movimentação de pessoal (job rotation, on the job training, etc.), PLR (Participação Lucros e Resultados) e para fornecer elementos para o estabelecimento de critérios de premiação, promoções, etc.

## REMUNERAÇÃO

Nossa política salarial não faz distinção de valoração por sexo (homem e mulher). As diferenças se restringem à remuneração que é composta por benefícios e senioridade de cada profissional.

## EVENTOS INTERNOS

Diversos eventos internos são realizados com objetivo de integrar, valorizar e engajar os colaboradores.

São eles:

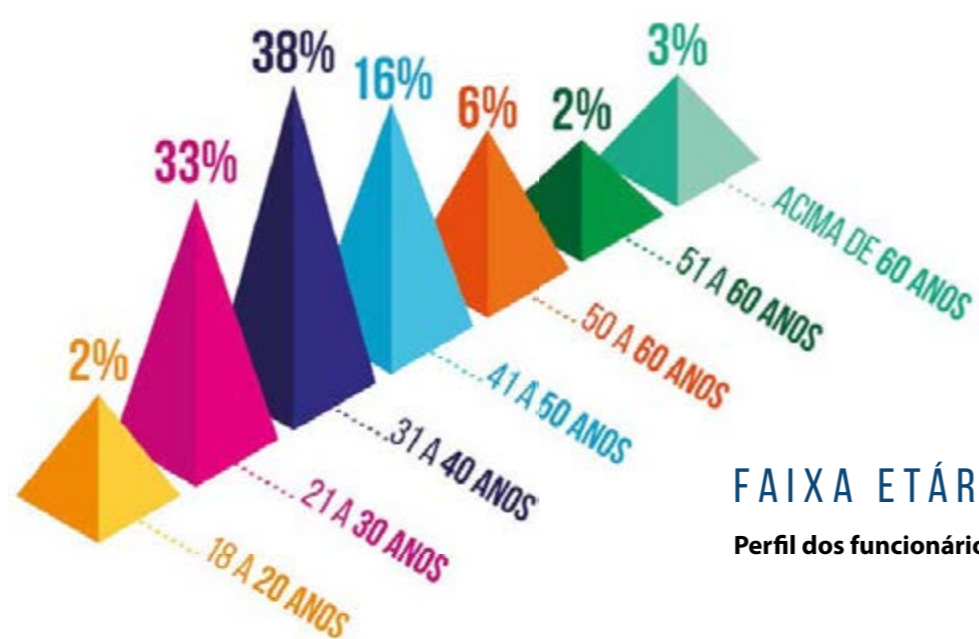
Café com Diretor • Dia da Mulher • Dia das Mães • Dia dos Pais • Aniversariante do Mês  
Campeonato de Futebol • Festa de Confraternização de Final de Ano • Festa da Família  
Campanhas como: Outubro Rosa, Novembro Azul, Dezembro Laranja.







# PERFIL DEMOGRÁFICO - FAIXA ETÁRIA



## FAIXA ETÁRIA

Perfil dos funcionários por idade.

## SEXO

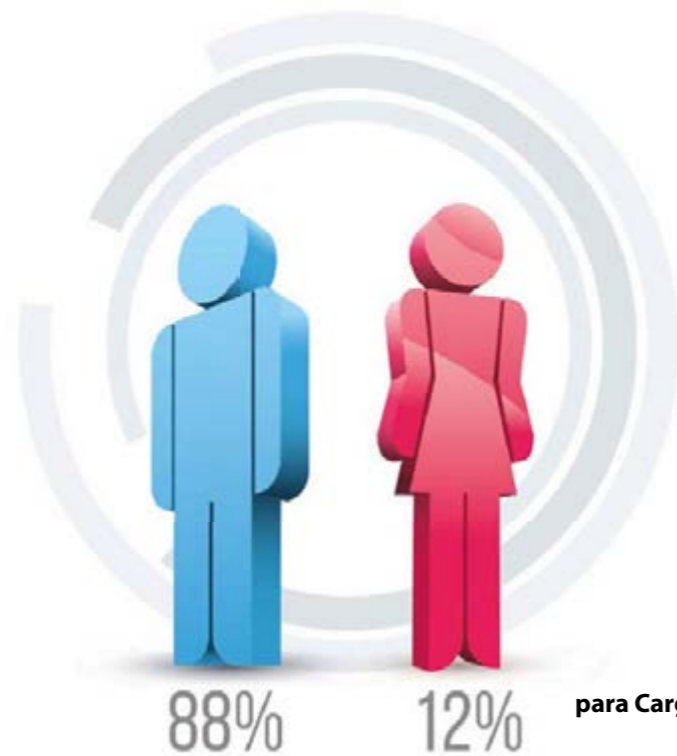


Perfil dos funcionários por sexo.





CHEFIA  
POR SEXO



para Cargos de liderança por sexo.



Perfil dos funcionários por tempo de casa.



# BENEFÍCIOS

Nossa política de benefícios expressa todo o cuidado que temos com o bem-estar e a qualidade de vida de nossos colaboradores e seus familiares.



## VALE - ALIMENTAÇÃO

A empresa oferece aos funcionários um Ticket Alimentação.



## SEGURO DE VIDA

A empresa disponibiliza a todos os funcionários o seguro de vida.



## GRATIFICAÇÃO DE CASAMENTO

A empresa oferece a todos os funcionários 50% do salário do funcionário a título de gratificação.



## ASSISTÊNCIA MÉDICA

O benefício vale para todos os funcionários e dependentes até 18 anos, sendo a adesão opcional. A empresa participa com 100% da mensalidade, sendo responsabilidade dos funcionários o pagamento da coparticipação.



## ASSISTÊNCIA ODONTOLÓGICA

Este benefício também é extensivo a todos os funcionários e seus dependentes até 18 anos, sendo a adesão opcional. Neste, o custo integral é de responsabilidades dos funcionários.



## KIT NATALINO

Ao final de cada ano a empresa disponibiliza a todos os seus colaboradores um kit de natal contendo 3 a 5 cortes de carne em bolsa térmica.



## CAFÉ DA MANHÃ / REFEIÇÃO

Todos os dias, os funcionários podem usufruir o café da manhã e refeições fornecidas pela empresa, com frutas.



## CONVÊNIO FARMÁCIA

O grande objetivo é oferecer, através do convênio, um maior número de farmácias, para que o funcionário possa usufruir dos maiores descontos em todos os medicamentos num prazo de 30 dias.



## CONVÊNIO COM ACADEMIA DE GINÁSTICA

Temos parceria com duas academias, com objetivo de estimular os funcionários e seus dependentes a buscar melhorar a qualidade física. Os funcionários possuem descontos significativos.



## PLR

O PLR é composto por metas corporativas e financeiras, válidas para todos os funcionários, além de uma meta específica da área, que fortalece o trabalho em equipe. As metas das áreas são definidas avaliando a importância do tema para a companhia e a possibilidade de atuação do colaborador sobre o tema. Também inclui meta individual de desempenho relacionado à assiduidade, para os colaboradores em geral.



## TRANSPORTE

A empresa disponibiliza transporte a todos os seus colaboradores.





## DIVERSIDADE

A valorização da diversidade e a promoção de ambientes inclusivos são princípios éticos do Grupo Conдумax Incesa. A contratação de pessoas com deficiência (PCD) está sempre presente em nossos anúncios de vagas, publicados em nossos canais de comunicação, nas redes sociais ou em jornais de circulação regional. Assim, também não restringimos a contratação de pessoas pela sua orientação sexual, identidade de gênero, credo ou raça. Para nós, a diversidade é um valor fundamental e essencial para os resultados da companhia, pois dá oportunidade para pontos de vista diferentes na construção do nosso negócio, além do fortalecimento da justiça social.





## SAÚDE E SEGURANÇA NO TRABALHO

Priorizar o bem-estar e a integridade física e mental de nossos colaboradores e parceiros é um tema urgente e está presente em nosso dia a dia, seja por meio das atividades da Comissão Interna de Prevenção de Acidentes (CIPA), seja pelos programas e campanhas de conscientização como a SIPAT – Semana Interna de Prevenção de Acidentes de Trabalho.

Buscamos todos os meios para evitar acidentes e doenças ocupacionais, através da classificação dos riscos dos setores de trabalho com a elaboração de planos de ações para eliminá-los.

Em 2020 as ações de destaque foram a implantação do cartão de segurança, bem como o levantamento de dados para melhoria do sistema e Certificação ISO 45001.

Realizamos campanhas de exames periódicos nas nossas instalações, bem como foco na prevenção individual em parceria com o HB Saúde. A empresa proporciona descontos para academias conveniadas.







## COMPROMISSO COM A COMUNIDADE

O Grupo Condumax Incesa é referência na comunidade onde está inserida, gerando renda e oportunidades para seus funcionários e benefícios para suas famílias. Para oferecer oportunidade de renda e crescimento profissional, buscamos estar sempre em sintonia com as melhores práticas de mercado, oferecendo salários competitivos e compatíveis com o mercado nacional. Em relação ao piso salarial, por exemplo, a remuneração após o período de experiência é 75% superior ao salário mínimo nacional. Assim, tanto nossa equipe operacional como administrativa é formada, em sua grande maioria, por moradores da comunidade local.

Ao longo do ano 2020, demos continuidade aos projetos da área de Responsabilidade Social Corporativa para impactar positivamente as comunidades. Damos suporte a instituições sem fins lucrativos de duas maneiras: por meio de doações monetárias diretas ou por meio de investimentos em projetos via incentivos fiscais.

**Durante o ano fiscal 2020,**



apoiamos  
**CINCO  
PROJETOS,**



que beneficiaram  
instituições e  
impactaram  
**MAIS DE  
1.000 VIDAS.**





## APAE

Realiza o atendimento e acompanhamento de pessoas com deficiências múltiplas. Atualmente a entidade atende 120 alunos, entre crianças e adultos.

A entidade conta com equipe multidisciplinar que atua em alguns programas de desenvolvimento, como escolaridade, que tem a finalidade de desenvolver a parte pedagógica, e estimulação dos movimentos e descobertas dos sentidos.



## ONG HUMANIZAR

Capacidade de atendimento de até 200 crianças e adolescentes, com a faixa etária de 6 a 15 anos. São fornecidos para as crianças, alimentação e atividades gratuitas como ballet, informática, artesanato e música entre outras.



## CRECHE CIDADE IMACULADA

Capacidade de atendimento de até 75 crianças, com faixa etária entre 4 meses e 4 anos, fornecendo cerca de 5 refeições diárias.



## ABRIGO SÃO JOSÉ

Capacidade de atendimento de 65 idosos, que contam com os cuidados dos 45 funcionários que são CLT.



## COMUNIDADE TERAPÊUTICA RENASCER

A comunidade atende dependentes químicos com tratamento de reabilitação e dispõe de dormitórios, refeitório, salas para atendimento de profissionais, igreja, jardim e local de eventos.





## HOSPITAL DE AMOR

O Grupo Condumax Incesa apoia os projetos Instituto Sociocultural do Hospital de Amor, bem como dos projetos de pesquisa e capacitação voltadas ao tratamento do câncer.



## FUNDO DO IDOSO E DA CRIANÇA DE OLÍMPIA/SP

A destinação já proporcionou para as entidades assistenciais, principalmente, investimentos em melhorias estruturais para oferecer condições mais adequadas aos assistidos.



## NATAL SOLIDÁRIO

A iniciativa teve o apoio de diversos funcionários voluntários para a produção de kits entregues a crianças, adolescentes e idosos da instituição APAE. Ao todo, 210 sacolas foram montadas pelos voluntários, atendendo às principais necessidades relatadas pela instituição.



## ENVOLVIMENTO DOS COLABORADORES

Evento dia Internacional da Mulher: 150 kg de alimentos destinados à Comunidade Terapêutica Renascer e 150 caixinhas adquiridas com o Projeto DOA (Associação dos Deficientes Olimpienses).  
 Evento dia das mães: 23.000 tampinhas doadas para o Hospital de Amor.  
 Evento dia dos pais: 23.000 garrafinhas doadas para a APAE.  
 Evento Outubro Rosa: arrecadação de 50 metros de tecidos, resultando em 300 almofadas destinadas ao Hospital de Amor.





# NOSSAS MEDIDAS DURANTE A PANDEMIA DA COVID-19

Nossa prioridade é proteger a saúde de nossos funcionários e prestadores de serviços. Em vista da pandemia do novo coronavírus em 2020, estabelecemos um Comitê de Crise Local, que vem se reunindo remotamente todos os dias para discutir os avanços da situação, e medidas adicionais para resguardar a saúde de nossas pessoas. Confira as medidas tomadas:



## APOIO AO MUNICÍPIO DE OLÍMPIA

com doação para a Santa Casa de cerca de 2.000 máscaras, bem como materiais elétricos para reforma interna.



## ADOÇÃO DO HOME OFFICE

Por prazo indeterminado para todos os funcionários com função administrativa, além da entrega de kits contendo frascos de álcool em gel 70% e máscaras de tecido.



## DISPONIBILIZAÇÃO DE MOBILIÁRIO E MATERIAIS DO ESCRITÓRIO

Para que os funcionários em home office levem para casa.



## ORIENTAÇÕES SOBRE BOAS PRÁTICAS DE HOME OFFICE

Com dicas para o final de semana em família e palestras de temas relevantes, como as relações familiares no home office e a saúde emocional em tempos de quarentena.





## DOAÇÃO DE CERCA DE 3.000 KG

de alimentos para CESTAS BÁSICAS, direcionadas a instituições sem fins lucrativos, com o objetivo de apoiar famílias em situação de vulnerabilidade social.



## TREINAMENTO (LIVES)

COM PERGUNTAS & RESPOSTAS para os colaboradores sobre como administrar nossas emoções e nossos recursos financeiros.



## LIVE DA SAÚDE

para colaboradores sobre a segurança e o cuidado na proteção da saúde no momento do retorno aos locais de trabalho.



## MONITORAMENTO MÉDICO A DISTÂNCIA

acompanhamento da saúde de nossos colaboradores a cada 24 horas.

## ACOMPANHAMENTO ERGONÔMICO

dos colaboradores em home office.

## PARA CONTRIBUIR NO COMBATE À COVID-19,

a fábrica foi adaptada para a produção de álcool em gel 70%, distribuídos para os funcionários.

## MANUTENÇÃO DA OPERAÇÃO E DOS EMPREGOS

sem cortes de salário ou benefícios, com protocolo de saúde, mantendo ambiente seguro.





# PROJETOS PARA 2021



• Certificação ISO 14001 – Incesa



• Certificação ISO 45001 –  
Condumax



• Certificação Pegada de  
Carbono – Condumax Incesa



• Programa Desenvolvimento  
Profissional, identificação  
talentos – Condumax Incesa



• Projeto de Reestruturação  
Canal Ouvidoria



• Projeto Estruturação  
Processo Inovação



